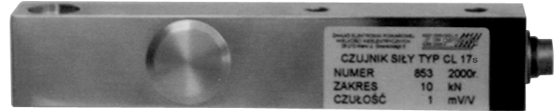


Tensometryczny czujnik masy typu CL 17Ms

- Duża dokładność i niezawodność
- Obciążenia ścinające
- Niezależność wskazań od punktu przyłożenia obciążenia
- Mała wysokość
- Dwuletnia gwarancja, serwis pogwarancyjny
- Zgodny z dyrektywami UE



Tensometryczny czujnik masy przeznaczony jest do konstrukcji systemów ważących z jednym lub wieloma przetwornikami.

Czujnik obciążany jednokierunkowo. Przetwarzanie mierzonego obciążenia realizowane jest za pomocą metalowego elementu sprężystego oklejonego tensometrami foliowymi, połączonymi w układ pełnego mostka. Mostek tensometryczny jest całkowicie zrównoważony i skompensowany termicznie.

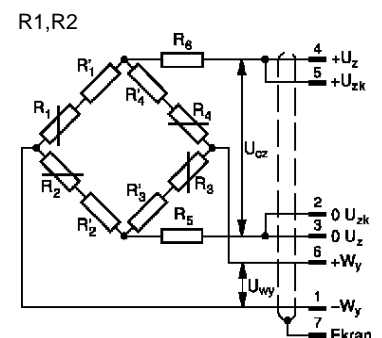
Elementy przetwarzające wykonane są ze stali nierdzewnej lub węglowej zabezpieczonej przed korozją powłoką galwaniczną. Dla stopnia ochrony elektrycznej IP66 czujniki produkowane są z dławnicą przewodu podłączeniowego.

Podstawowe parametry techniczne:

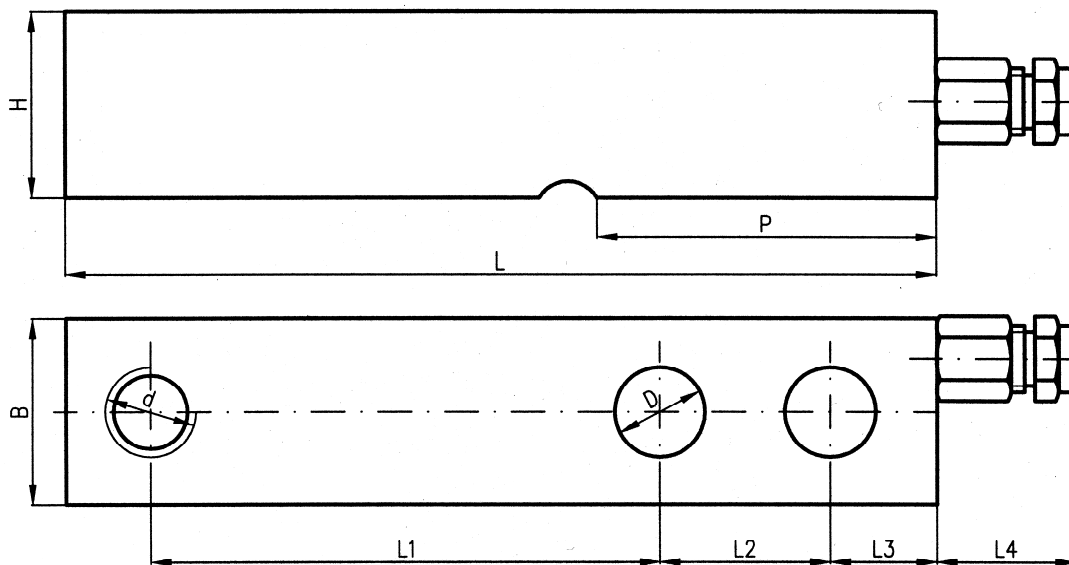
Zakres	[t]	0,5; 1, 2, 5, 10
Nieliniowość		0,5 %
Sygnal niezrównoważenia	[%]	±0,2
Sygnal niezrównoważenia od zera po zdjęciu obciążenia nominalnego (30 min)	[%]	≤0,02
Pełzanie sygnału wyjściowego przy obciążeniu nominalnym (30 min)	[%]	≤ 0,03
Temperaturowy współczynnik sygnału niezrównoważenia	[%/10 K]	≤ 0,02
Temperaturowy współczynnik czułości	[%/10 K]	≤ 0,02
Napięcie zasilania nominalne	[V]	10
Czułość nominalna	[mV/V]	1 lub 2
Rezystancja wejściowa do 1 t	[W]	420 ± 25
Rezystancja wyjściowa	[W]	350 ± 5
Przebieżenie	[%]	150
Temperatura pracy	[K]	253 ÷ 363
Temperatura kompensacji	[K]	293 ÷ 363
Maksymalne odkształcenie dla czujników o zakresach 5 i 10 [kN]	[mm]	≤ 1
Maksymalne odkształcenie dla czujników o zakresach 20, 50 i 100 [kN]	[mm]	≤ 2
Wyprowadzenie		O1 - dławnica z odciażką
Stopień ochrony		IP66
Rezystancja izolacji	[GW]	1
Materiał		stal
Długość kabla		standardowo 3 m lub według życzenia

Oznaczenia i kolorystyka wyprowadzenia przewodów

1 brązowy	-W _y
2 różowy	0 U _{zk}
3 biały	0 U _z
4 żółty	+U _z
5 szary	+U _{zk}
6 zielony	+W _y
7 czarny	Ekran



Tensometryczny czujnik masy CL 17Ms



Zakres	B	H	L	L1	L2	L3	L4	P	D	d
t	mm									
0,5	28	24	136	82,4	24,6	16,5	20	50	12,5	M12
1	28	24	136	82,4	24,6	16,5	20	60	12,5	M12
2	28	24	136	82,4	24,6	16,5	20	60	12,5	M12
5	38	38	171	95,3	38,1	19,0	20	70	18,5	18,5
10	48	48	171	95,3	38,1	19,0	20	70	20,5	20,5

Gwarancja jakości

Każdy czujnik poddawany jest szczegółowej zakładowej kontroli technicznej.

Na zamówienie odbiorcy czujnik może być dostarczony ze świadectwem sprawdzenia wydanym przez Główny Urząd Miar. Czujnik objęty jest 24-miesięczną gwarancją producenta, a po jej upływie serwisem w zakresie napraw i kalibracji.